





CARICO STATICO  
STATIC LOAD  
CHARGE STATIQUE  
STATISCHE BELASTUNG

CON SUPPORTO  
WITH SUPPORT  
AVEC SUPPORT  
MIT SUPPORT  
SENZA SUPPORTO  
WITHOUT SUPPORT  
SANS SUPPORT  
OHNE SUPPORT

Kg 3.000

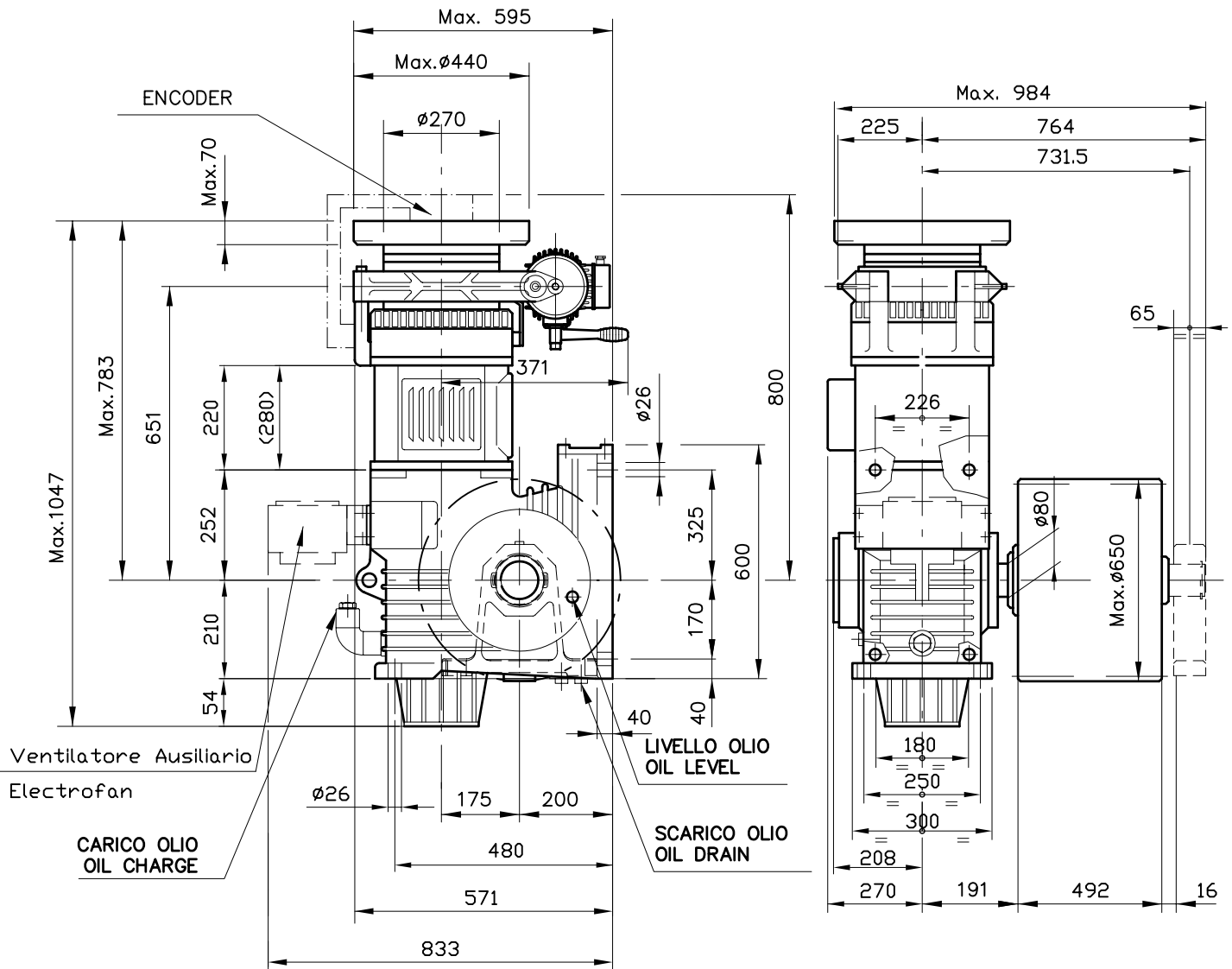
ARGANO TIPO  
WINCH TYPE  
TREUIL TYPE  
GETRIEBE TYP

GV 75 TS

Kg 900

GV 75 T

L'ARGANO E' FORNITO SOLO CON TAMBURO A SINISTRA  
LE TREUIL EST COMPLET SOULEMENT AVEC LE TAMBUR A GAUCHE  
THE GEAR IS SUPPLIED ONLY WITH DRUM ON THE LEFT  
DER GETREBE IST NUR DER SEIL TROMMEL LINKS



L'ARGANO PUO' ESSERE DISPOSTO ANCHE IN ORIZZONTALE  
THE GEAR CAN BE PUT ALSO HORIZONTALLY

(capacità carter 5,0 Lt.)  
(casing capacity 5,0 Lt.)

GD<sup>2</sup> Escluso volano addizionale e motore  
GD<sup>2</sup> Excluding fly-wheel additional and motor  
GD<sup>2</sup> Excl. volant aditionnel et moteur  
GD<sup>2</sup> Ausschl. zusätzlicher Schwunnscheibe und Motore

0,691  
da Nm<sup>2</sup>

Oil per casing  
Casing oil  
Huile pour carter  
Gehäuse - Öl

ESSO o corrispond.  
Spartan or equivalent  
EP 220 ou èquiv.  
or der entsprechend

Elettromagnete da  
\*d.c. electromagnet  
Electro-aimant de  
El. magnet von\* bis/gleichstrom

24<sup>÷</sup> 180  
V.cc\*

Cambio olio  
Oil change  
Vidange d'huile  
Öl Wechsel

Consultare pag.  
See page  
Voir page  
Siehe Seite

5

Freno a ganasce  
Shoe brake  
Frein ? mâchoires  
Bremse mit Bremsbacken

$\phi 270$   
mm.

Coppia max. albero lento  
Max. torque of slow shaft  
Couple max. arbre lent  
Max. Welle-Drehmoment

220  
da Nm

Capacità carter  
Casing capacity  
Capacité carter  
Gehäusekapazität

5  
Lt

Peso argano senza motore e puleggia  
Winch weight without motor and pulley  
Poids treuil sans moteur et poulie  
Getriebegewicht ohne Motor und Treibscheibe

Pag.  
100di150 R02/08

Con volano MIN.  
With flywheel MIN.  
Avec volant MIN.  
Mit Handrad MIN.

270  
Kg

Con volano MAX.  
With flywheel MAX.  
Avec volant MAX.  
Mit Handrad MAX.

295  
Kg



CARATTERISTICHE TECNICHE  
TECNICAL CHARACTERISTICS  
CARACTERISTIQUES TECHNIQUES  
TECHNISCHE EINGENSCHAFTEN

ARGANO TIPO  
WINCH TYPE  
TREUIL TYPE  
GETRIEBE TYP

GM 75 TS

GV 75 TS

GM 75 T

GV 75 T

MOTORI - MOTORS - MOTEURS - MOTOREN 50 Hz										
POLI - POLES PÔLES - POLEN		4	4/16	* 4 VVVF						
rpm		1500	1500/375	1500						
HP	12,0	14,0	*13,0	$\eta_r$	rapp. ratio rappor. ubertrag	$\varnothing$ tamb. $\varnothing$ drum. $\varnothing$ tamb. $\varnothing$ trom. mm.	velocità speed vitesse geschw m/sec.			
KW	8,9	10,3	*9,6							
FORZA DI TIRO ddn TRACTION POWER FORCE DE TRACTION ZUGKRAFT	705	825	825	0,66	1/51	400	0,62			

MOTORI - MOTORS - MOTEURS - MOTOREN 50 Hz										
POLI - POLES PÔLES - POLEN		□ 6		6/24	*6 VVVF					
rpm		1000		1000/250	1000					
HP	□ 18,0	15,0	*16,0	$\eta_r$	rapp. ratio rappor. ubertrag	$\varnothing$ tamb. $\varnothing$ drum. $\varnothing$ tamb. $\varnothing$ trom. mm.	velocità speed vitesse geschw m/sec.			
KW	□ 13,2	11,0	*11,7							
FORZA DI TIRO ddn TRACTION POWER FORCE DE TRACTION ZUGKRAFT	1180	950	1180	0,72	1/35	400	0,60			

LA FORZA DI TIRO IN TABELLA SI CONSIDERA COMPRENSIVA DEL PESO CABINA E FUNI  $\eta$  VANO = 0,831  
 DRUM TRACTION POWER IN TABLE INCLUDES CAR WEIGHT AND ROPE WEIGHT  $\eta$  HOUSING = 0,831  
 LA FORCE DE TRACTION DANS LE TABLEAU EST COMPRISE DES POIDS CABINE ET DES CABLES  $\eta$  LONGEMENT = 0,831  
 DIE TROMMELZUGKRAFT NACH TABELLE IST DIE ANGABE EINSCHLIEBLICH KABINENGEWICHT UND DHNE SEILGEWICHT  
 RAUMWIRKUNGSGRAD = 0,831

N° gole N° groves N° gorges N° rillen	$\varnothing$ funi $\varnothing$ ropes $\varnothing$ cables $\varnothing$ seile	passo pitch pas schritt	$\varnothing$ primitivo $\varnothing$ pitch curve $\varnothing$ primitif $\varnothing$ teilkreis	lunghezza length longeur länge	AVVOLGIMENTO - WINDING - ENROULEMENT - WICKLUNG		
					fune singola single cable corde simple einzelseil	funi parallele parallel cables cordes paralleles parallele seile	funiconvergenti converg.cables cordes converg. zusammenla.seile
	mm.	mm.	mm.	mm.	mt.	mt.	mt.
1	9	10	400	492	54		
	10	11			48,5		
2	9	20	400	492		26	25,5
	10	22				23,5	23

L'AVVOLGIMENTO CONSIDERA GIA' LA LUNGHEZZA DI SICUREZZA PARI A 1,5 GIRI SECONDO LE NORME EN81  
 THE WINDING TAKES INTO ACCOUNT THE SAFETY LENGTH EQUAL TO 1,5 REVOLUTIONS, ACORDING TO EN81 REGULATIONS  
 L'ENROULEMENT COMPREND DEJA' LA LONGEUR DE SECURITE'D'1,5 TOURS CONFORMEMENT AUX NORMES DE SECURITE'EN81  
 DIE WICKLUNG BERUICKSICHTING BEREITS EINE SICHERHEITSLANGE VON 1,5 UMDREHUNGEN GEMAB NORM EN81

- ARGANO DESTRO  
 - RIGHT WINCH  
 - TREUILE DROITE  
 - GETRIEBE GESCHICKT

- ARGANO SINISTRO  
 - LEFT WINCH  
 - TREUILE GOICHE  
 - GETRIEBE LINK

- FUNI PARALLELE  
 - PARALLEL CABLES  
 - CORDES PARALLELES  
 - PARALLEILE SEILE

- ELICHE DESTRE O SINISTRE (specificare)  
 - RIGHT OR LEFT SCREWS (to specify)  
 - HELICES DROITE OU GAUCHE (specifier)  
 - SCHRAUBE GESCHICKT OR LINK (spezifikation)

- FUNI CONVERGENTI  
 - CONVERGENT CABLES  
 - CORDES CONVERG.  
 - ZUSAMMENLA. SEILE



CARICO STATICO  
STATIC LOAD  
CHARGE STATIQUE  
STATISCHE BELASTUNG

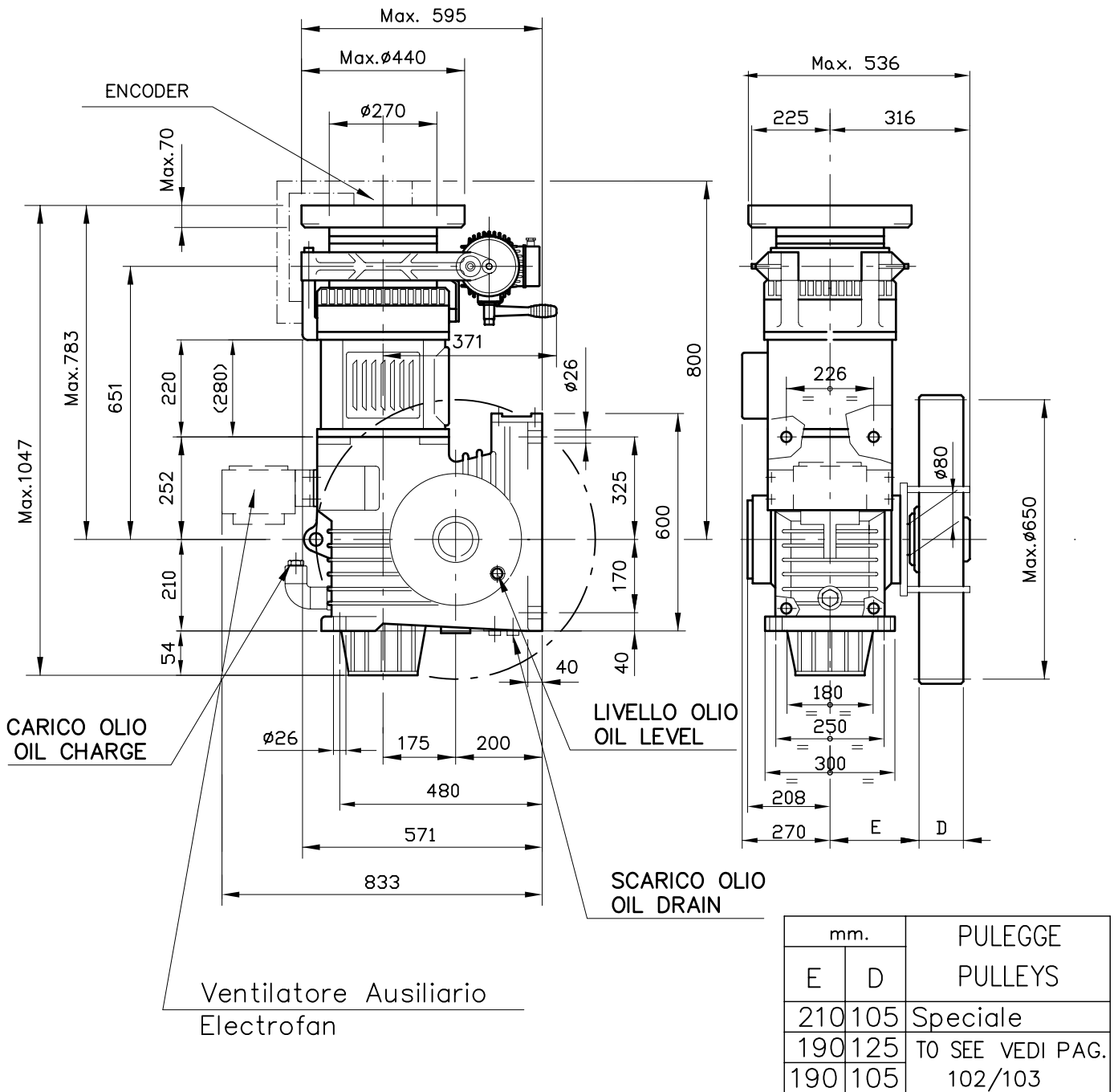
CON SUPPORTO  
WITH SUPPORT  
AVEC SUPPORT  
MIT SUPPORT

Kg 4.000

ARGANO TIPO  
WINCH TYPE  
TREUIL TYPE  
GETRIEBE TYP

GV 75

L'ARGANO E' FORNITO SOLO CON PULEGGIA A SINISTRA  
LE TREUIL EST COMPLET SOULEMENT AVEC LA POULIE A GAUCHE  
THE GEAR IS SUPPLIED ONLY WITH PULLEY ON THE LEFT  
DER GETREBE IST NUR DER TREB SHEIBE LINKS



GD<sup>2</sup> Escluso volano addizionale e motore  
GD<sup>2</sup> Excluding fly-wheel additional and motor  
GD<sup>2</sup> Excl. volant aditionnel et moteur  
GD<sup>2</sup> Ausschl. zusätzlicher Schwunnscheibe und Motore

0,691  
da Nm<sup>2</sup>

Olio per carter  
Casing oil  
Huile pour carter  
Gehäuse - Öl

ESSO  
Spartan  
EP 220

o corrispond.  
or equivalent  
ou èquiv.  
or der entsprechend

Elettromagnete da  
\*d.c. electromagnet  
Electro-aimant de  
El. magnet von\* bis/gleichstrom

24-180  
V.cc\*

Cambio olio  
Oil change  
Vidange d'huile  
Öl Wechsel

Consultare pag.  
See page  
Voir page  
Siehe Seite

5

Freno a ganasce  
Shoe brake  
Frein ? mâchoires  
Bremsen mit Bremsbacken

$\phi 270$   
mm.

Coppia max. albero lento  
Max. torque of slow shaft  
Couple max. arbre lent  
Max. Welle-Drehmoment

220  
da Nm

Capacità carter  
Casing capacity  
Capacité carter  
Gehäusekapazität

5  
Lt

Peso argano senza motore e puleggia  
Winch weight without motor and pulley  
Poids treuil sans moteur et poulie  
Getriebegehäuse ohne Motor und Treibscheibe

Con volano MIN.  
With flywheel MIN.  
Avec volant MIN.  
Mit Handrad MIN.

270  
Kg

Con volano MAX.  
With flywheel MAX.  
Avec volant MAX.  
Mit Handrad MAX.

295  
Kg



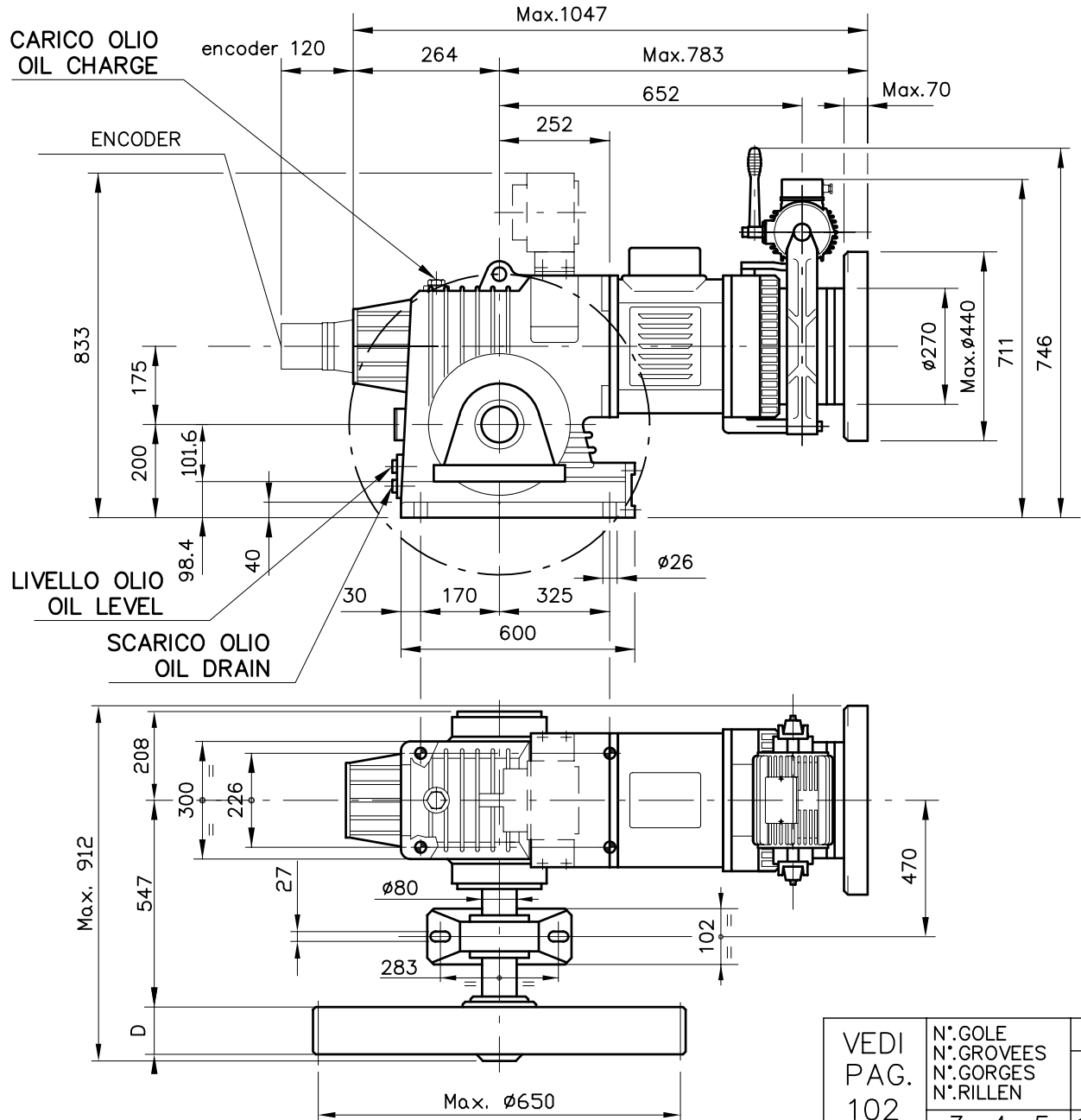
CARICO STATICO  
STATIC LOAD  
CHARGE STATIQUE  
STATISCHE BELASTUNG

Kg 3.500

ARGANO TIPO  
WINCH TYPE  
TREUIL TYPE  
GETRIEBE TYP

GM 75 A

L'ARGANO E' RAPPRESENTATO CON PULEGGIA A SINISTRA  
LE TREUIL EST REPRESENTÉ AVEC LA POULIE A GAUCHE  
THE GEAR IS REPRESENTED WITH PULLEY ON THE LEFT  
DER GETREBE IST MIT DER TREIBSHEIBE LINKS



VEDI PAG.	N°.GOLE N°.GROOVES N°.GORGES N°.RILLEN	mm. D
102	3-4-5	105
103	5-6	125

GD<sup>2</sup> Escluso volano addizionale e motore  
GD<sup>2</sup> Excluding fly-wheel additional and motor  
GD<sup>2</sup> Excl. volant aditionnel et moteur  
GD<sup>2</sup> Ausschl. zusätzlicher Schwunnscheibe und Motore

0,691  
da Nm<sup>2</sup>

Olio per carter  
Casing oil  
Huile pour carter  
Gehäuse - Öl

ESSO o corrispond.  
Spartan or equivalent  
EP 220 ou èquiv.  
or der entsprechend

Elettromagnete da  
\*d.c. electromagnet  
Electro-aimant de  
El. magnet von\* bis/gleichstrom

24-180  
V.cc\*

Cambio olio  
Oil change  
Vidange d'huile  
Öl Wechsel

Consultare pag.  
See page  
Voir page  
Siehe Seite

5

Freno a ganasce  
Shoe brake  
Frein à mâchoires  
Bremse mit Bremsbacken

Ø 270  
mm.

Coppia max. albero lento  
Max. torque of slow shaft  
Couple max. arbre lent  
Max. Welle-Drehmoment

220  
da Nm

Capacità carter  
Casing capacity  
Capacité carter  
Gehäusekapazität

5,5  
Lt

Peso argano senza motore e puleggia  
Winch weight without motor and pulley  
Poids treuil sans moteur et poulie  
Getriebegewicht ohne Motor und Treibscheibe


Con volano MIN.  
With flyweel MIN.  
Avec volant MIN.  
Mit Handrad MIN.

296  
Kg

Con volano MAX.  
With flyweel MAX.  
Avec volant MAX.  
Mit Handrad MAX.

321  
Kg

Pag.  
R02/08 57di150


					MOTORE - MOTORS MOTEURS - MOTOREN							50 Hz			ARGANO TIPO WINCH TYPE TREUIL TYPE GETRIEBE TYP			GM 75		GM 75 S	
					POLI POLES PÔLES POLEN		4 / 16		rpm 1500/375			rpm 1500			GV 75		GM 75 A				
HP	8,0	9,0	10,0	12,0	13,0	14,0	16,0	17,0	18,0	20,0	22,0				$\eta_r$	rapp. ratio rappor. übertrag	pulegg. pulley pouille treibs Ø mm.	velocità speed vitesse geschw m/sec.			
	890	1005	1115												0,62	1/63	440	0,55			
	820	920	1020												0,62	1/63	480	0,60			
	850	955	1060	1270											0,65	1/57	440	0,61			
	755	850	945												0,62	1/63	520	0,65			
	775	875	970	1165											0,65	1/57	480	0,66			
	775	875	970	1165	1265	1360									0,66	1/51	440	0,68			
	700	790	875												0,62	1/63	560	0,70			
	715	805	895	1075											0,65	1/57	520	0,72			
	710	800	890	1070	1160	1245									0,66	1/51	480	0,74			
	655	735	820												0,62	1/63	600	0,75			
	665	750	835	1000											0,65	1/57	560	0,77			
	715	805	895	1075	1160	1250	1430	1520							0,71	1/44	440	0,79			
	660	740	820	985	1070	1150									0,66	1/51	520	0,80			
	605	680	755												0,62	1/63	650	0,81			
	620	700	775	935											0,65	1/57	600	0,83			
	610	685	765	915	990	1070									0,66	1/51	560	0,86			
	655	740	850	985	1065	1145	1310	1395							0,71	1/44	480	0,86			
	575	645	715	860											0,65	1/57	650	0,90			
	570	640	710	855	925	995									0,66	1/51	600	0,92			
	605	680	755	910	985	1060	1210	1285							0,71	1/44	520	0,93			
	595	665	740	890	965	1040	1185	1260	1335	1485	1630				0,74	1/35	440	0,99			
	560	630	700	845	915	985	1125	1195							0,71	1/44	560	1,00			
	525	590	660	790	855	920									0,66	1/51	650	1,00			
	525	590	655	785	850	920	1050	1115							0,71	1/44	600	1,07			
	545	610	680	815	885	950	1085	1155	1225	1360	1495				0,74	1/35	480	1,08			
	485	545	605	725	785	845	970	1030							0,71	1/44	650	1,16			
	500	565	625	755	815	880	1005	1065	1130	1255	1380				0,74	1/35	520	1,17			
	515	580	645	775	840	905	1035	1100	1165						0,79	2/57	440	1,21			
	465	525	580	700	755	815	930	990	1050	1165	1280				0,74	1/35	560	1,26			
	475	535	590	710	770	830	950	1005	1065						0,79	2/57	480	1,32			
	435	490	545	650	705	760	870	925	980	1085	1195				0,74	1/35	600	1,35			
	475	535	595	715	770	830	950	1010	1070	1190	1305				0,81	2/51	440	1,36			
	435	490	545	655	710	765	875	930	985						0,79	2/57	520	1,43			
	400	450	500	600	650	705	805	855	905	1005	1105				0,74	1/35	650	1,46			
	435	490	545	655	710	760	870	925	980	1090	1200				0,81	2/51	480	1,48			
	405	455	510	610	660	710	810	865	915						0,79	2/57	560	1,54			
	400	450	505	605	655	705	805	855	905	1005	1105				0,81	2/51	520	1,60			
	405	460	510	610	660	710	815	865	915	1015	1120				0,82	2/43	440	1,61			
	380	425	475	570	615	665	760	805	855						0,79	2/57	600	1,65			
	375	420	465	560	605	655	745	795	840	935	1025				0,81	2/51	560	1,72			
	375	420	465	560	605	655	745	790	840	930	1025				0,82	2/43	480	1,75			
	350	395	435	525	570	610	700	745	785						0,79	2/57	650	1,79			
	350	390	435	520	565	610	695	740	785	870	960				0,81	2/51	600	1,85			
	345	385	430	515	560	600	690	730	775	860	945				0,82	2/43	520	1,90			
	320	360	400	485	525	565	645	685	725	805	885				0,81	2/51	650	2,00			
	320	360	400	480	520	560	640	680	720	800	880				0,82	2/43	560	2,05			
	300	335	375	445	485	520	595	635	670	745	820				0,82	2/43	600	2,19			
	275	310	345	415	445	480	550	585	620	690	755				0,82	2/43	650	2,37			

PORTATA - CAR LOAD - CHARGE - LESTANGABEN Kg

PORTATE IN TABELLA CON EQUILIBRATURA IMPIANTO AL 50% E  $\eta$  VANO=0.8 CALCOLATE  
NON CONSIDERANDO IL PESO DELLE FUNI - LOADS SHOWN IN TABLE WITH BALANCE ET 50%  
AND OUSING EFFICENCY  $\eta$ =0.8 WITHOUT CONSIDERING THE WEIGHT OF ROPES


R02/08

Pag.  
59di150

			MOTORE – MOTORS MOTEURS – MOTOREN <span style="float: right; font-size: 1.2em;">60 Hz</span>									ARGANO TIPO WINCH TYPE TREUIL TYPE GETRIEBE TYP			GM 75		GM 75 S	
			POLI POLES PÔLES POLEN			4 / 16		rpm 1800/450							GV 75		GM 75 A	
			4		rpm 1800													
HP	8,0	9,0	10,0	12,0	13,0	14,0	16,0	17,0	18,0	20,0	22,0	24,0	26,0	$\eta_r$	rapp. ratio rappor. übertrag	pulegg. pulley pouille treibs Ø mm.	velocità speed vitesse geschw m/sec.	
KW	5,9	6,7	7,4	8,9	9,6	10,4	11,8	12,5	13,2	14,7	16,2	17,7	19,1					
	730	820	915											0,63	1/63	440	0,66	
	670	755	835											0,63	1/63	480	0,72	
	695	780	865	1040										0,66	1/57	440	0,73	
	620	695	775											0,63	1/63	520	0,78	
	635	715	795	950										0,66	1/57	480	0,79	
	630	715	790	950	1030	1110								0,68	1/51	440	0,82	
	575	645	715											0,63	1/63	560	0,84	
	585	660	730	880										0,66	1/57	520	0,86	
	580	655	725	875	945	1015								0,68	1/51	480	0,89	
	535	600	670											0,63	1/63	600	0,90	
	545	615	680	815										0,66	1/57	560	0,92	
	585	655	730	875	945	1020	1165	1240						0,72	1/44	440	0,95	
	540	605	670	805	875	940								0,68	1/51	520	0,96	
	495	555	620											0,63	1/63	650	0,97	
	505	570	635	765										0,66	1/57	600	1,00	
	500	560	625	745	810	875								0,68	1/51	560	1,03	
	535	605	695	800	870	935	1065	1135	1200					0,72	1/44	480	1,03	
	470	525	585	705										0,66	1/57	650	1,08	
	465	520	580	695	755	810								0,68	1/51	600	1,10	
	495	555	615	740	800	865	985	1045						0,72	1/44	520	1,12	
	485	540	600	725	785	845	960	1025	1085	1205	1325	1445		0,75	1/35	440	1,19	
	455	515	570	690	745	800	915	975						0,72	1/44	560	1,20	
	430	480	540	645	700	750								0,68	1/51	650	1,20	
	430	480	535	640	695	750	855	910						0,72	1/44	600	1,28	
	445	495	550	660	720	770	880	940	995	1105	1215	1335		0,75	1/35	480	1,30	
	395	445	495	590	640	690	790	840						0,72	1/44	650	1,39	
	405	460	505	615	660	715	815	865	920	1020	1120	1230		0,75	1/35	520	1,40	
	420	470	525	630	680	735	840	890	945					0,80	2/57	440	1,45	
	380	425	470	570	615	660	755	805	855	945	1040	1145		0,75	1/35	560	1,51	
	385	435	480	575	625	675	770	815	865					0,80	2/57	480	1,58	
	355	400	445	530	570	615	705	750	795	880	970	1065		0,75	1/35	600	1,62	
	400	450	500	600	650	705	805	855	905	1605	1105	1205		0,81	2/51	440	1,62	
	355	395	440	530	575	620	710	755	800					0,80	2/57	520	1,72	
	325	365	405	485	530	570	655	695	735	815	900	990		0,75	1/35	650	1,75	
	370	415	460	550	600	645	735	780	830	920	1010	1105		0,81	2/51	480	1,77	
	330	370	415	495	535	575	655	700	740					0,80	2/57	560	1,85	
	340	380	425	510	550	595	680	720	765	850	935	1020		0,81	2/51	520	1,92	
	325	370	410	495	535	575	660	700	740	825	905	985	1065	0,83	2/43	440	1,93	
	310	345	385	460	500	540	615	655	695					0,80	2/57	600	1,98	
	315	355	395	475	515	550	630	670	710	790	870	945		0,81	2/51	560	2,07	
	305	340	375	450	490	530	600	640	680	750	830	905	980	0,83	2/43	480	2,10	
	285	320	355	425	460	495	570	605	635					0,80	2/57	650	2,15	
	295	330	370	440	480	515	590	625	660	735	810	885		0,81	2/51	600	2,22	
	280	310	345	415	450	485	555	590	625	695	765	835	905	0,83	2/43	520	2,28	
	270	305	340	410	440	475	545	580	610	680	745	815		0,81	2/51	650	2,40	
	260	290	325	390	420	450	515	550	580	645	710	775	840	0,83	2/43	560	2,46	
	240	270	305	360	390	420	480	515	540	600	665	725	785	0,83	2/43	600	2,63	
	220	250	280	335	360	390	445	475	500	560	610	670	725	0,83	2/43	650	2,84	

PORTATA – CAR LOAD – CHARGE – LESTANGABEN Kg

PORTATE IN TABELLA CON EQUILIBRATURA IMPIANTO AL 50% E  $\eta$  VANO=0.8 CALCOLATE NON CONSIDERANDO IL PESO DELLE FUNI – LOADS SHOWN IN TABLE WITH BALANCE ET 50% AND OUSING EFFICENCY  $\eta$ =0.8 WITHOUT CONSIDERING THE WEIGHT OF ROPES

					MOTORE - MOTORS MOTEURS - MOTOREN					50 Hz		ARGANO TIPO WINCH TYPE TREUIL TYPE GETRIEBE TYP			GM 75		GM 75 S	
					POLI POLES PÔLES POLEN		6 / 24		rpm 1000/250		6				rpm 1000		GV 75	
HP	6,0	7,0	8,0	9,0	10,0	12,0	13,0	14,0	15,0					$\eta_r$	rapp. ratio rappor. übertrag	pulegg. pulley pouille treibs Ø mm.	velocità speed vitesse geschw m/sec.	
KW	4,4	5,1	5,9	6,6	7,3	8,8	9,6	10,4	11,0									
PORTATA - CAR LOAD - CHARGE - LESTANGABEN Kg	970	1135												0,59	1/63	440	0,37	
	925	1080	1235											0,62	1/57	440	0,40	
	890	1040												0,59	1/63	480	0,40	
	820	960	1095											0,59	1/63	520	0,43	
	850	990	1130											0,62	1/57	480	0,44	
	850	995	1135	1275	1420									0,64	1/51	440	0,45	
	765	890												0,59	1/63	560	0,47	
	785	915	1045											0,62	1/57	520	0,48	
	780	910	1040	1170	1300									0,64	1/51	480	0,49	
	710	830												0,59	1/63	600	0,50	
	725	850	970											0,62	1/57	560	0,51	
	785	915	1050	1180	1310	1570	1710							0,69	1/44	440	0,52	
	720	840	960	1080	1200									0,64	1/51	520	0,53	
	655	765												0,59	1/63	650	0,54	
	680	790	905											0,62	1/57	600	0,55	
	670	780	890	1005	1115									0,64	1/51	560	0,57	
	720	840	960	1080	1200	1440	1565							0,69	1/44	480	0,57	
	625	730	835											0,62	1/57	650	0,60	
	625	730	830	935	1040									0,64	1/51	600	0,62	
	665	775	885	1000	1110	1330	1445							0,69	1/44	520	0,62	
	655	765	875	980	1090	1310	1420	1525	1635					0,72	1/35	440	0,66	
	620	720	825	925	1030	1235	1340							0,69	1/44	560	0,67	
	575	670	770	865	960									0,64	1/51	650	0,67	
	575	675	770	865	960	1155	1255							0,69	1/44	600	0,71	
	600	700	800	900	1000	1200	1300	1400	1500					0,72	1/35	480	0,72	
	530	620	710	800	885	1065	1155							0,69	1/44	650	0,77	
	555	645	740	830	925	1110	1200	1290	1385					0,72	1/35	520	0,78	
	570	670	765	860	955	1145	1240							0,77	2/57	440	0,81	
	515	600	685	770	855	1030	1115	1200	1285					0,72	1/35	560	0,84	
	525	610	700	785	875	1050	1135							0,77	2/57	480	0,88	
	480	560	640	720	800	960	1040	1120	1200					0,72	1/35	600	0,90	
	535	625	715	805	895	1075	1160	1250	1340					0,81	2/51	440	0,90	
	485	565	645	725	805	970	1050							0,77	2/57	520	0,96	
	445	515	590	665	740	885	960	1035	1110					0,72	1/35	650	0,97	
	490	575	655	740	820	985	1070	1150	1230					0,81	2/51	480	0,99	
	450	525	600	675	750	900	975							0,77	2/57	560	1,03	
	455	530	605	680	755	910	985	1060	1135					0,81	2/51	520	1,07	
	455	530	605	680	755	905	985	1060	1135					0,81	2/43	440	1,07	
	420	490	560	630	700	840	910							0,77	2/57	600	1,10	
	420	490	560	635	705	845	915	985	1055					0,81	2/51	560	1,15	
415	485	555	625	695	830	900	970	1040					0,81	2/43	480	1,17		
385	450	515	580	645	775	840							0,77	2/57	650	1,19		
395	460	525	590	655	785	855	920	985					0,81	2/51	600	1,23		
385	450	510	575	640	765	830	895	960					0,81	2/43	520	1,27		
365	425	485	545	605	725	790	850	910					0,81	2/51	650	1,33		
355	415	475	535	595	715	770	830	890					0,81	2/43	560	1,36		
335	390	445	500	555	665	720	775	830					0,81	2/43	600	1,46		
305	360	410	460	510	615	685	715	765					0,81	2/43	650	1,58		

PORTATE IN TABELLA CON EQUILIBRATURA IMPIANTO AL 50% E  $\eta$  VANO=0.8 CALCOLATE  
NON CONSIDERANDO IL PESO DELLE FUNI - LOADS SHOWN IN TABLE WITH BALANCE ET 50%  
AND OUSING EFFICENCY  $\eta$ =0.8 WITHOUT CONSIDERING THE WEIGHT OF ROPES

R02/08

Pag.  
61di150





MOTORE – MOTORS  
MOTEURS – MOTOREN

50 Hz

ARGANO TIPO  
WINCH TYPE  
TREUIL TYPE  
GETRIEBE TYP

GM 75

GM 75 S

POLE  
POLES  
PÔLES  
POLEN

4  
VVVF

1500  
rpm

GV 75

GM 75 A

HP sinc. KW sinc.	8,0	9,0	10,0	11,0	12,0	13,0	14,0	15,0	16,0	17,0	18,0	20,0	22,0	24,0	$\eta_r$	rapp. ratio rappor. übertrag	pulegg. pulley poules treibs Ø mm.	velocità speed vitesse geschw m/sec.
	5,9	6,7	7,4	8,1	8,8	9,6	10,3	11,0	11,8	12,5	13,2	14,7	16,2	17,7				
	990	1115													0,62	1/63	440	0,55
	910	1020				PER VELOCITA' SUPERIORI A 1,0 m/sec, SI CONSIGLIA INVERTER SOLO AD ANELLO CHIUSO MIT GESHSWIDIGKEIT MEHR ALS 1,0 mt/sec, BERATENE WIR NUR "CLOSED LOOP" INVERTERS FOR SPEED OVER 1,0 mt/sec, WE SUGGEST TO USE THE INVERTERS WITH FEEDBACK ONLY POUR VITESSE SUPERIEURE A' 1,0 mt/sec, ON CONSEILLE DE UTILISER SOULEMENT AVEC INVERTERS VECTORIELLES					0,62	1/63	480	0,60				
	940	1060	1180								0,65	1/57	440	0,61				
	840	945									0,62	1/63	520	0,65				
	865	970	1080								0,65	1/57	480	0,66				
	865	970	1080	1185	1295	1360									0,66	1/51	440	0,68
	780	875				POTENZA E VELOCITA' A 1500 rpm PUISSANCE ET VITESSE AVEC 1500 rpm					0,62	1/63	560	0,70				
	795	895	995								0,65	1/57	520	0,72				
	790	890	990	1090	1185	1245	POWER OF SPEED WITH 1500 rpm LEISTUNG UND GESCHWIN MIT 1500 rpm					0,66	1/51	480	0,74			
	725	820									0,62	1/63	600	0,75				
	740	830	925												0,65	1/57	560	0,77
	795	895	995	1090	1190	1290	1390	1520							0,71	1/44	440	0,79
	730	820	915	1005	1095	1150									0,66	1/51	520	0,80
	670	755													0,62	1/63	650	0,81
	690	775	865												0,65	1/57	600	0,83
	680	765	850	935	1020	1070									0,66	1/51	560	0,86
	730	820	910	1000	1095	1185	1275	1395							0,71	1/44	480	0,86
	640	715	795	875											0,65	1/57	650	0,90
	635	710	790	870	950	995									0,66	1/51	600	0,92
	670	755	840	925	1010	1095	1175	1285							0,71	1/44	520	0,93
	605	740	825	905	990	1070	1155	1235	1320	1400	1485	1645			0,74	1/35	440	0,99
	540	605	670	805	875	940	1095	1195							0,71	1/44	560	1,00
	585	660	730	805	875	920									0,66	1/51	650	1,00
	585	655	730	800	875	945	1020	1115							0,71	1/44	600	1,07
	605	680	755	830	905	980	1055	1135	1210	1285	1360	1510			0,74	1/35	480	1,08
	540	605	670	740	805	875	940	1030							0,71	1/44	650	1,16
	560	625	695	765	835	905	975	1045	1115	1185	1255	1395			0,74	1/35	520	1,17
	575	645	720	790	860	935	1005	1075	1150						0,79	2/57	440	1,21
	520	580	645	710	775	840	905	970	1035	1100	1165	1295			0,74	1/35	560	1,26
	525	590	660	725	790	855	920	985	1055						0,79	2/57	480	1,32
	485	545	605	665	725	785	845	905	965	1025	1085	1210			0,74	1/35	600	1,35
	530	595	660	725	790	860	925	990	1055	1120	1190	1320			0,81	2/51	440	1,36
	485	545	610	670	730	790	850	910	970						0,79	2/57	520	1,43
	445	500	560	615	670	725	780	835	890	950	1005	1115			0,74	1/35	650	1,46
	485	545	605	665	725	785	845	905	970	1030	1090	1210			0,81	2/51	480	1,48
	450	510	565	620	675	735	790	845	905						0,79	2/57	560	1,54
	445	505	560	615	670	725	780	840	895	950	1005	1115			0,81	2/51	520	1,60
	450	510	565	620	680	735	790	850	905	960	1015	1130	1245	1355	0,82	2/43	440	1,61
	420	475	525	580	630	685	735	790	840						0,79	2/57	600	1,65
	415	465	520	570	620	675	725	780	830	880	935	1035			0,81	2/51	560	1,72
	415	465	520	570	620	675	725	775	830	880	930	1035	1140	1245	0,82	2/43	480	1,75
	390	435	485	535	585	630	680	730	780						0,79	2/57	650	1,79
	385	435	485	530	580	630	680	725	775	825	870	970			0,81	2/51	600	1,85
	380	430	480	525	575	620	670	715	765	810	860	955	1050	1145	0,82	2/43	520	1,90
	355	400	445	490	535	580	625	670	715	760	805	895			0,81	2/51	650	2,00
	355	400	445	490	530	575	620	665	710	755	800	890	975	1065	0,82	2/43	560	2,05
	330	375	415	455	495	540	580	620	665	705	745	830	910	995	0,82	2/43	600	2,19
	305	345	380	420	460	495	535	575	610	650	690	765	840	920	0,82	2/43	650	2,37

PORTATA – CAR LOAD – CHARGE – LESTANGABEN Kg



MOTORE – MOTORS  
MOTEURS – MOTOREN

50 Hz

ARGANO TIPO  
WINCH TYPE  
TREUIL TYPE  
GETRIEBE TYP

GM 75

GM 75 S

POLI  
POLES  
PÔLES  
POLEN

6  
VVVF

1000  
rpm

GV 75

GM 75 A

HP sinc.	6,5	7,5	8,0	9,0	10,0	11,0	12,0	13,0	14,0	15,0	16,0	18,0			$\eta_r$	rapp. ratio rappor. übertrag	pulegg. pulley treibs Ø mm.	velocità speed vitesse geschw m/sec.
KW sinc.	4,8	5,5	5,9	6,6	7,4	8,1	8,8	9,6	10,3	11,0	11,8	13,2						
	1170														0,59	1/63	440	0,37
	1115	1285				PER VELOCITA' SUPERIORI A 1,0 m/sec, SI CONSIGLIA INVERTER SOLO AD ANELLO CHIUSO MIT GESHSWIDIGKEIT MEHR ALS 1,0 mt/sec, BERATENE WIR NUR "CLOSED LOOP" INVERTERS FOR SPEED OVER 1,0 mt/sec, WE SUGGEST TO USE THE INVERTERS WITH FEEDBACK ONLY POUR VITESSE SUPERIEURE A' 1,0 mt/sec, ON CONSEILLE DE UTILISER SOULEMENT AVEC INVERTERS VECTORIELLES								0,62	1/57	440	0,40	
	1070													0,59	1/63	480	0,40	
	990													0,59	1/63	520	0,43	
	1020	1180												0,62	1/57	480	0,44	
			1260	1420										0,64	1/51	440	0,45	
	920					POTENZA E VELOCITA' A 1000 rpm								0,59	1/63	560	0,47	
	940	1085				PUISSANCE ET VITESSE AVEC 1000 rpm								0,62	1/57	520	0,48	
			1155	1300		POWER OF SPEED WITH 1000 rpm								0,64	1/51	480	0,49	
	855					LEISTUNG UND GESCHWIN MIT 1000 rpm								0,59	1/63	600	0,50	
	875	1010												0,62	1/57	560	0,51	
			1165	1310	1455	1600	1745								0,69	1/44	440	0,52
			1065	1200										0,64	1/51	520	0,53	
	790													0,59	1/63	650	0,54	
	815	940												0,62	1/57	600	0,55	
			990	1115										0,64	1/51	560	0,57	
			1070	1200	1335	1470	1600								0,69	1/44	480	0,57
	755	870												0,62	1/57	650	0,60	
			925	1040										0,64	1/51	600	0,62	
			985	1110	1230	1355	1480								0,69	1/44	520	0,62
			970	1090	1210	1335	1455	1575	1695	1820	1940				0,72	1/35	440	0,66
			915	1030	1145	1260	1375								0,69	1/44	560	0,67
			855	960										0,64	1/51	650	0,67	
			855	960	1070	1175	1280								0,69	1/44	600	0,71
			890	1000	1110	1220	1335	1445	1555	1665	1780				0,72	1/35	480	0,72
			790	885	985	1085	1185								0,69	1/44	650	0,77
			820	920	1025	1130	1230	1335	1435	1540	1640				0,72	1/35	520	0,78
			850	955	1060	1165	1270								0,77	2/57	440	0,81
			760	855	950	1045	1145	1240	1335	1430	1525				0,72	1/35	560	0,84
			775	875	970	1070	1165								0,77	2/57	480	0,88
			710	800	890	980	1065	1155	1245	1335	1420				0,72	1/35	600	0,90
			795	895	995	1095	1195	1290	1390						0,81	2/51	440	0,90
			715	805	895	985	1075								0,77	2/57	520	0,96
			655	740	820	900	985	1065	1150	1230	1315				0,72	1/35	650	0,97
			730	820	910	1000	1095	1185	1275						0,81	2/51	480	0,99
			665	750	835	915	1000								0,77	2/57	560	1,03
			675	755	840	925	1010	1095	1180						0,81	2/51	520	1,07
			670	755	840	925	1010	1090	1175	1260	1345	1510			0,81	2/43	440	1,07
			620	700	775	855	935								0,77	2/57	600	1,10
			625	705	780	860	935	1015	1095						0,81	2/51	560	1,15
			615	695	770	845	925	1000	1080	1155	1230	1385			0,81	2/43	480	1,17
			575	645	715	790	860								0,77	2/57	650	1,19
			585	655	730	800	875	945	1020						0,81	2/51	600	1,23
			570	640	710	780	855	925	995	1065	1135	1280			0,81	2/43	520	1,27
			540	605	675	740	805	875	940						0,81	2/51	650	1,33
			530	595	660	725	790	860	925	990	1055	1190			0,81	2/43	560	1,36
			495	640	615	675	740	800	860	925	985	1110			0,81	2/43	600	1,46
			455	510	570	625	680	740	795	855	910	1025			0,81	2/43	650	1,58

PORTATA – CAR LOAD – CHARGE – LESTANGABEN Kg

PORTATE IN TABELLA CON EQUILIBRATURA IMPIANTO AL 50% E  $\eta$  VANO=0.8 CALCOLATE  
NON CONSIDERANDO IL PESO DELLE FUNI – LOADS SHOWN IN TABLE WITH BALANCE ET 50%  
AND OUSING EFFICENCY  $\eta$ =0.8 WITHOUT CONSIDERING THE WEIGHT OF ROPES

R02/08

Pag.  
63di150